



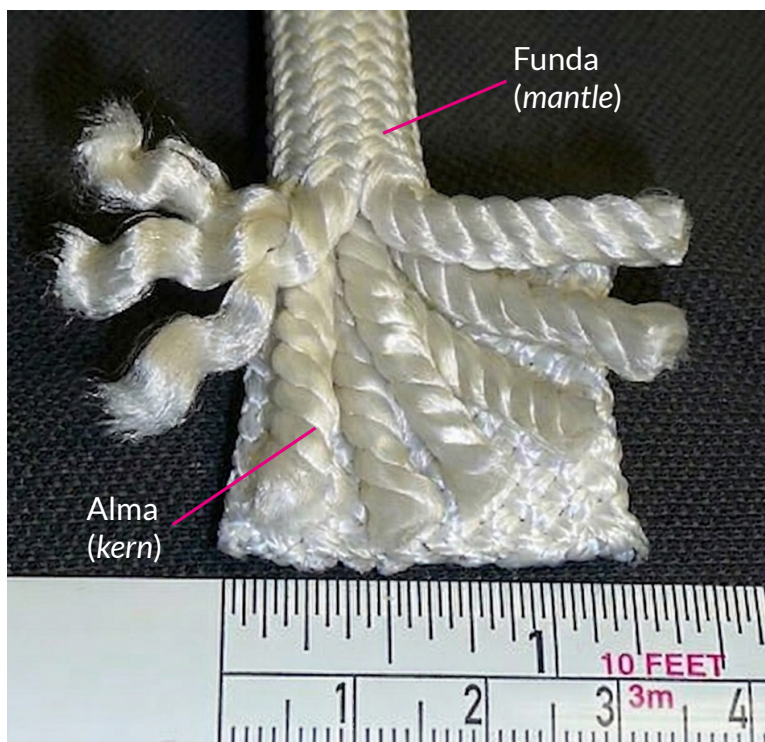
Cuerda CU1310110

INFORMACIÓN TÉCNICA

Cuerda semiestática para trabajos en suspensión.

Características técnicas:

- Fabricada en poliamida (alma) y poliéster (funda)
- Estructura de trenzado en kernmantle
- Diámetro 11 mm
- Longitud: 200 m (extremos no cosidos)
- Servido en bobinas
- Norma EN 1891 para dispositivos anticaídas deslizantes sobre línea de anclaje flexible
- Certificado CE



Sección de una cuerda kernmantle CU1310110 con alma de cuerdas de poliamida con giro en S y giro en Z (kern) y funda de cuerda entrelazada de poliéster (mantle).



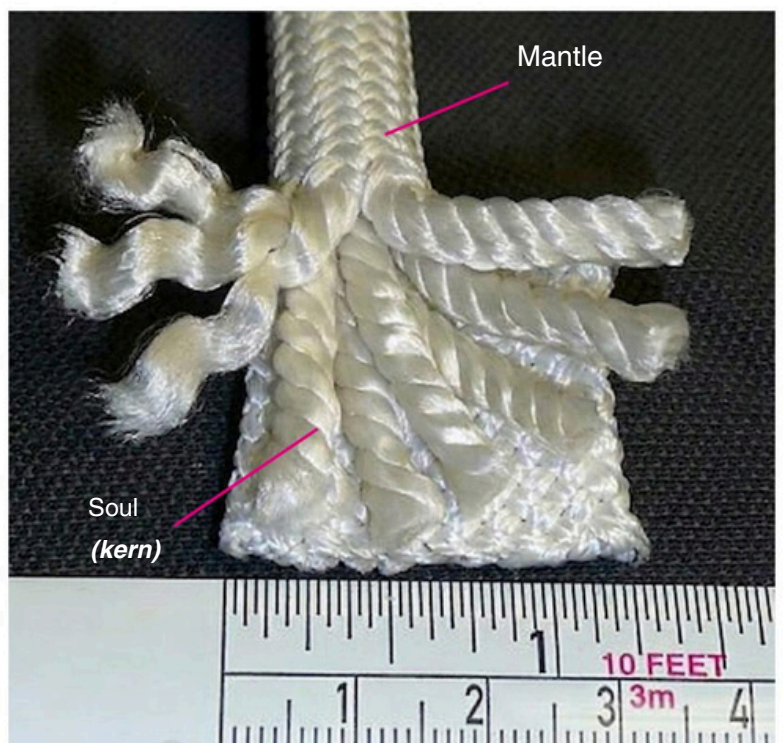
CU1310110 string

TECHNICAL INFORMATION

Semi-static rope for suspended work.

Technical specifications:

- Made of polyamide (core) and polyester (cover)
- Kernmantle braiding structure
- Diameter 11 mm
- Length: 200 m(ends not sewn)
- Served in reels
- EN 1891 standard for sliding fall arrest devices
on flexible anchor line
- CE Certificate



Section of a CU1310110 *kernmantle* rope with polyamide rope core with S twist and Ztwist (*kern*) and interlaced polyester rope sheath (*mantle*).



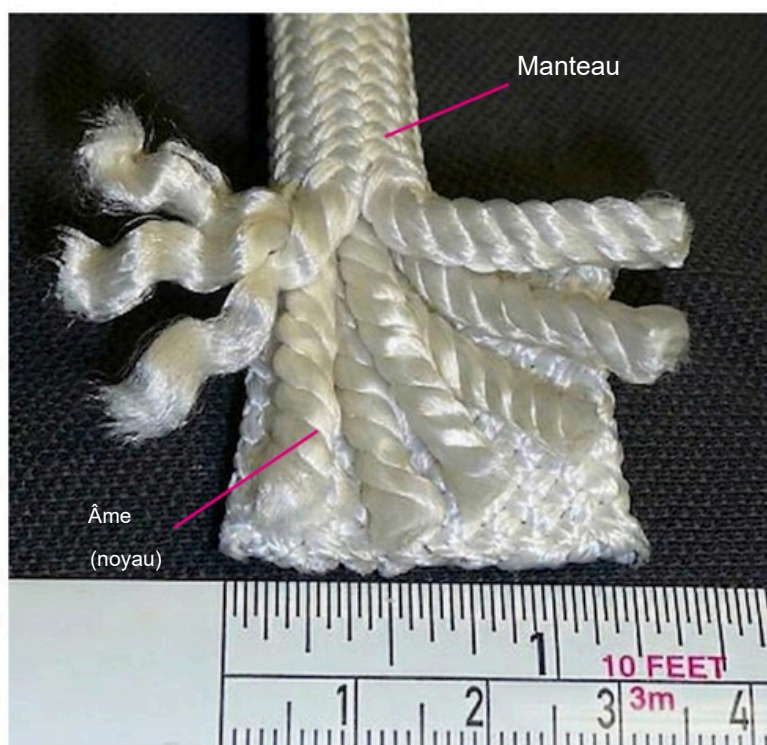
Chaîne CU1310110

INFORMATIONS TECHNIQUES

Corde semistatique pour travaux suspendus.

Spécifications techniques :

- Fabriqué en polyamide (noyau) et en polyester (enveloppe)
- Structure de tressage Kernmantle
- Diamètre 11 mm
- Longueur : 200 m (extrémités non cousues)
- Service bobines
- Norme EN 1891 relative aux dispositifs à chute à glissement sur une ligne d'ancrage flexible
- Certificat CE



Section d'une corde CU1310110 kernmantle avec âme en polyamide à torsion S et torsion Z (kern) et gaine en polyester entrelacée (manteau).



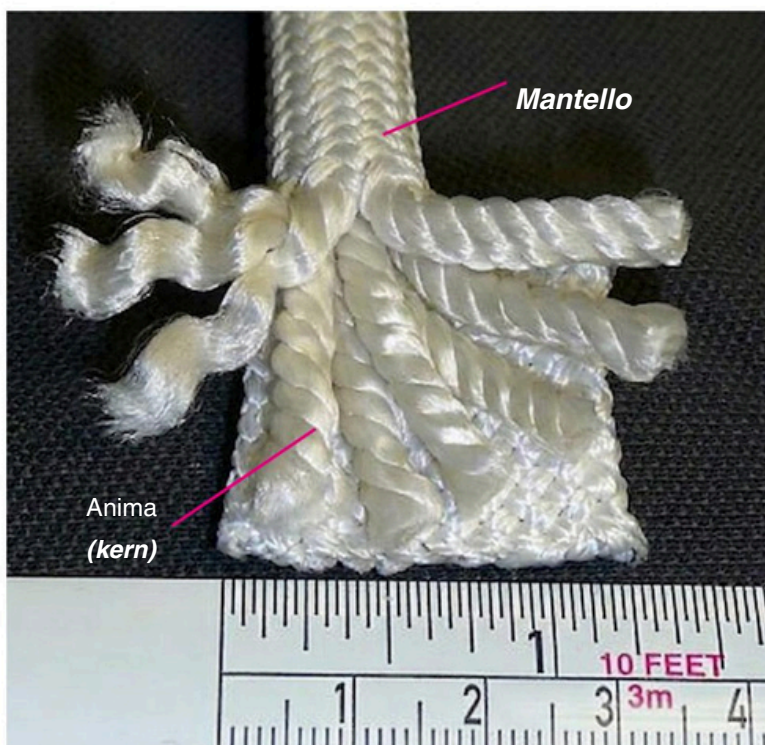
stringa CU1310110

INFORMAZIONI TECNICHE

Corda semistatica per lavori in sospensione.

Specifiche tecniche:

- Realizzato in poliammide (anima) e poliestere (rivestimento)
- Struttura a treccia del nucleo edel mantello
- Diametro 11 mm
- Lunghezza: 200 m (estremità non cucite)
- Servito in bobine
- Norma EN 1891 per i dispositivi anticaduta ascarrimento su una linea di ancoraggio flessibile
- Certificato CE



Sezione di una fune **a nucleo-mantello** CU1310110 con anima in fune di poliammide con torsione a S e a Z (**nucleo**) e guaina in fune di poliestere intrecciata (**mantello**).



CU1310110 string

INFORMAÇÕES TÉCNICAS

Corda semiestática para trabalhos em suspensão.

Especificações técnicas:

- Fabricado em poliamida (núcleo) e poliéster (capa)
- Estrutura de trançado kernmantle
- Diâmetro 11 mm
- Comprimento 200 m (extremidades não costuradas)
- Servido em bobinas
- Norma EN 1891 para dispositivos deslizantes de retenção de quedas

em cabo de ancoragem flexível

- Certificado CE



Seção de uma corda CU1310110 *tipo kernmantle* com núcleo de poliamida com torção S e Z (*kern*) e revestimento de poliéster entrelaçado (*mante*).