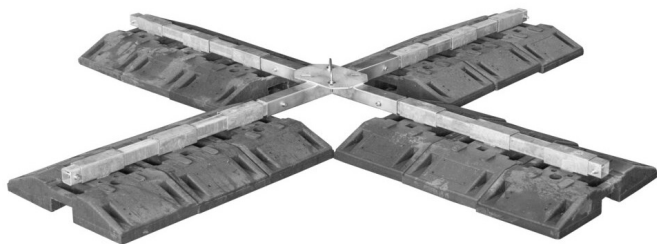


**INFORMACIÓN TÉCNICA**

La base de anclaje temporal BAM200 es un punto de anclaje portátil para usar sobre superficies planas con suficiente capacidad de carga. Con capacidad hasta para dos personas.

**Características:**

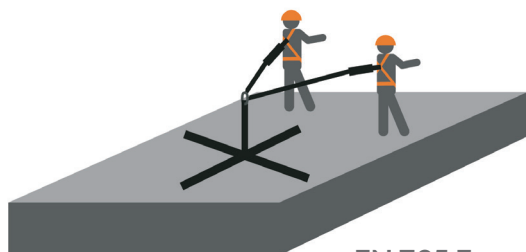
- Fabricado en acero galvanizado en caliente.
- Dimensiones: 3020 x 3020 x 267 mm
- 12 contrapesos de goma de 28 Kg cada uno.
- Peso total del conjunto: 367 Kg.
- Diseñado para dos persona.
- Marcado con número de serie.
- Homologado para atmósferas potencialmente explosivas.
- Cumple con la normativa **EN 795 E** (Dispositivos de anclaje temporales y transportables).
- **Certificado CE.**



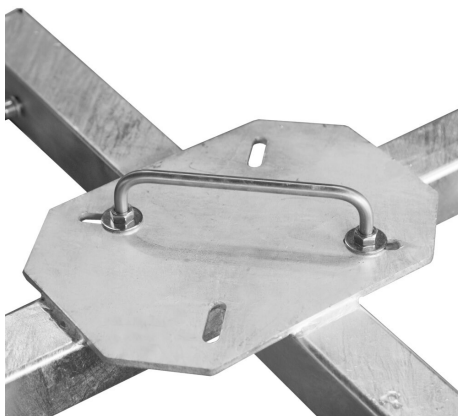
Base de anclaje móvil BAM200



Homologado para atmósferas potencialmente explosivas



EN 795 E

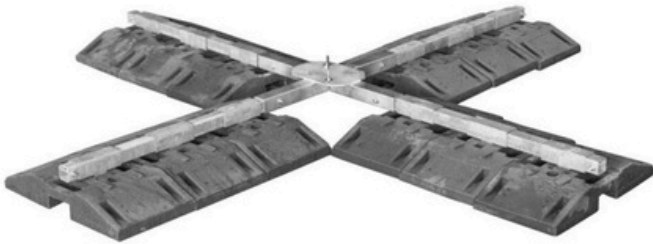


**TECHNICAL INFORMATION**

The BAM200 temporary anchor point is a portable anchor for use on flat surfaces with sufficient load capacity. It can support up to two people.

**Characteristics:**

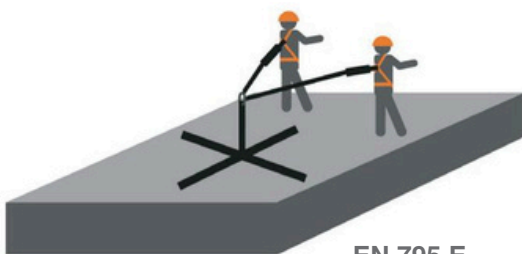
- Made of hot-dip galvanized steel.
- Dimensions: 3020 x 3020 x 267 mm
- 12 rubber counterweights of 28 Kg each.
- Total weight of the set: 367 Kg.
- Designed for two people.
- Marked with serial number.
- Approved for potentially explosive atmospheres.
  
- Complies with **EN 795 E** standard (Devices temporary and transportable anchoring).
- **CE certified.**



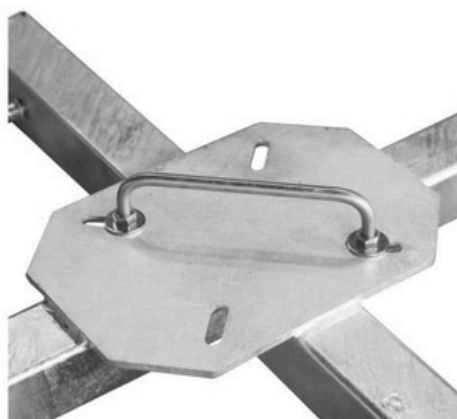
BAM200 Mobile Anchor Base



Approved for potentially explosive atmospheres



EN 795 E

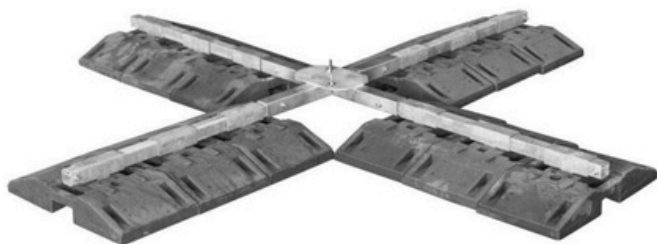


## INFORMATIONS TECHNIQUES

Le point d'ancrage temporaire BAM200 est un point d'ancrage portable conçu pour les surfaces planes et suffisamment résistantes. Il peut supporter jusqu'à deux personnes.

## Caractéristiques:

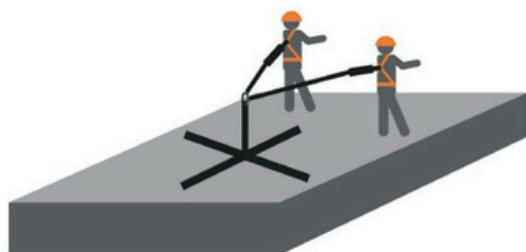
- Fabriqué en acier galvanisé à chaud.
- Dimensions : 3 020 x 3 020 x 2 67 mm
- 12 contrepoids en caoutchouc de 28 kg chacun.
- Poids total de l'ensemble : 367 kg.
- Conçu pour deux personnes.
- Marqué d'un numéro de série.
- Homologué pour les atmosphères potentiellement explosives.
- Conforme à la norme EN 795 E (Dispositifs d'ancrage temporaire et transportable).
- Certifié CE.



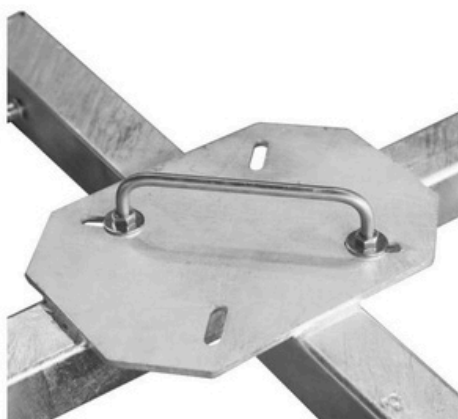
Base d'ancrage mobile BAM200

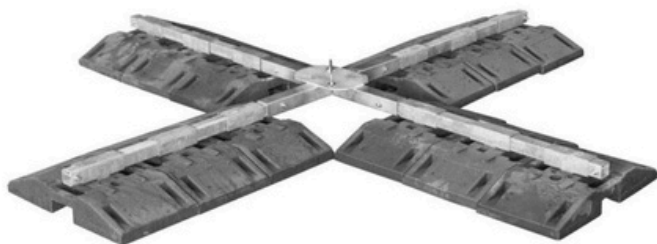


Homologué pour les atmosphères potentiellement explosives



EN 795 E





Base di ancoraggio mobile BAM200

### INFORMAZIONI TECNICHE

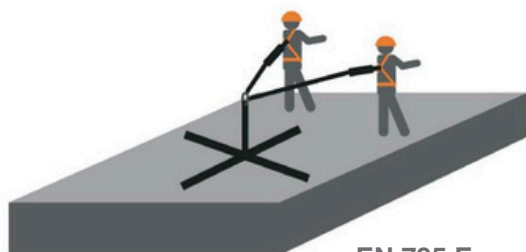
Il punto di ancoraggio temporaneo BAM200 è un ancoraggio portatile per l'uso su superfici piane con sufficiente capacità di carico. Può supportare fino a due persone.

#### Caratteristiche:

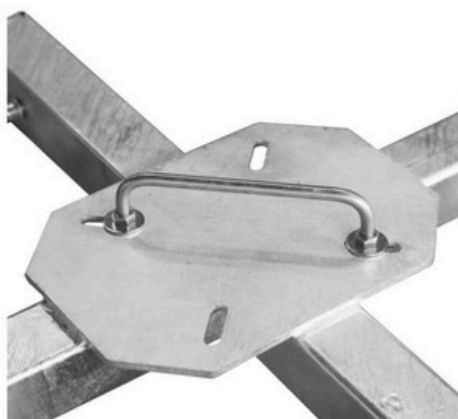
- Realizzato in acciaio zincato a caldo.
- Dimensioni: 3020 x 3020 x 267 mm
- 12 contrappesi in gomma da 28 Kg ciascuno.
- Peso totale del set: 367 Kg.
- Progettato per due persone.
- Contrassegnato con numero di serie.
- Approvato per atmosfere potenzialmente esplosive.
- Conforme alla norma **EN 795 E** (Dispositivi ancoraggi temporanei e trasportabili).
- **Certificato CE.**



Approvato per atmosfere potenzialmente esplosive



EN 795 E

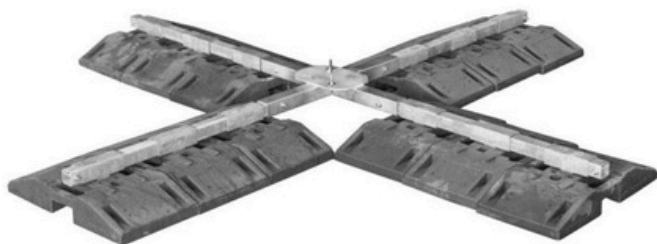


**INFORMAÇÕES TÉCNICAS**

O ponto de ancoragem temporário BAM200 é uma âncora portátil para uso em superfícies planas com capacidade de carga suficiente. Ele pode suportar até duas pessoas.

**Características:**

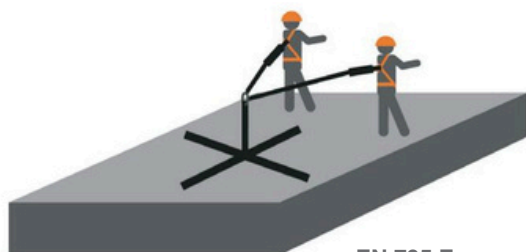
- Fabricado em aço galvanizado a quente.
  - Dimensões: 3020 x 3020 x 267 mm
  - 12 contrapesos de borracha de 28 kg cada.
  - Peso total do conjunto: 367 kg.
  - Projetado para duas pessoas.
  - Marcado com número de série.
  - Aprovado para atmosferas potencialmente explosivas.
- 
- Em conformidade com a norma **EN 795 E** (Dispositivos ancoragem temporária e transportável).
  - **Certificado CE.**



Base de ancoragem móvel BAM200



Aprovado para atmosferas potencialmente explosivas.



EN 795 E

